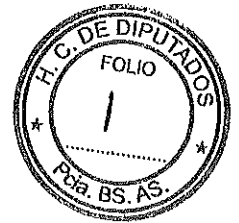




Honorable Cámara de Diputados
Provincia de Buenos Aires

EXPTE. D- 3946 /24-25



PROYECTO DE SOLICITUD DE INFORMES

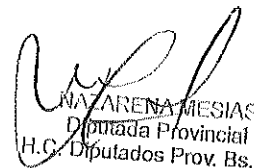
LA HONORABLE CÁMARA DE DIPUTADOS DE LA PROVINCIA DE BUENOS AIRES

RESUELVE

Dirigirse al Poder Ejecutivo para que, a través del organismo que corresponda, se sirva informar sobre los siguientes aspectos relacionados a la situación ambiental del arroyo Sarandí ubicado en el partido de Avellaneda, provincia de Buenos Aires, en particular:

1. Detalle las causas que produjeron la tonalidad rojiza que presenta el arroyo Sarandí y si ello representa un riesgo actual y/o potencial para la salud de las y los bonaerenses;
2. Informe si ha recibido denuncias sobre la situación del citado curso de agua y en su caso detalle el estado de cada una de ellas;
3. Indique si se ha ordenado tomar muestras del agua del arroyo Sarandí para determinar la presencia de sustancias contaminantes y/o realizar evaluaciones de impacto ambiental por el cambio de coloración de sus aguas y, de ser así, explique el resultado de las mismas y sus consecuencias para la salud de la población próxima al mencionado arroyo;
4. Mencione si se han identificado fuentes potenciales de contaminación como industrias, agricultura o residuos urbanos;
5. Señale si se han tomado medidas para proteger la fauna y la flora del área afectada;
6. Informe todo otro dato de interés para la materia en cuestión.


Dña. VIVIANA DIROLLI
Diputada
Bloque Acuerdo Cívico UCR-GEN
H. Cámara de Diputados Prov. de Bs. As.


NAZARENA MESIAS
Diputada Provincial
H.C. Diputados Prov. Bs. As.

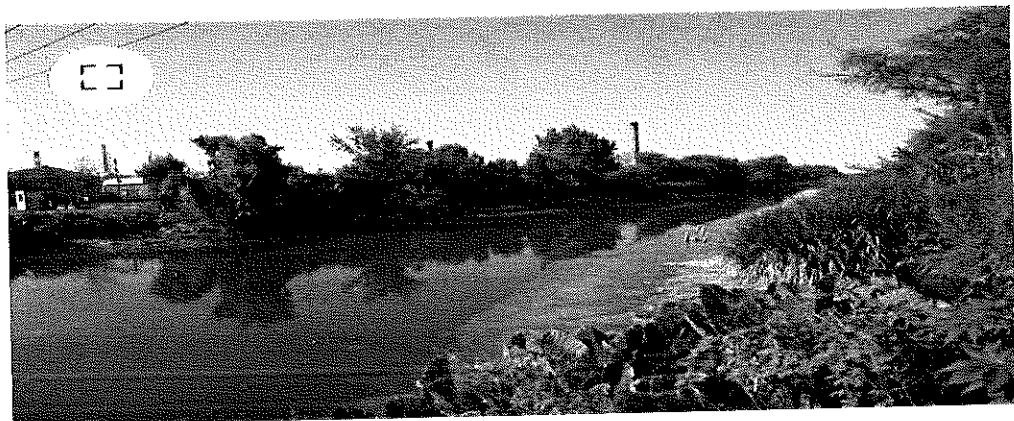


*Honorable Cámara de Diputados
Provincia de Buenos Aires*

FUNDAMENTOS

Este proyecto tiene como propósito que el Poder Ejecutivo provincial brinde información a las y los bonaerenses sobre la situación ambiental del arroyo Sarandí ubicado en el partido de Avellaneda, provincia de Buenos Aires, luego que tomara estado público su cambio de coloración a un tono rojizo que produjo estupor y puso en alerta a los habitantes y a los medios de comunicación que difundieron la noticia. Asimismo, busca alertar al gobierno de la provincia de Buenos Aires sobre la urgente necesidad de revertir el daño ambiental y el potencial riesgo para la salud humana.

El color rojizo del arroyo Sarandí se observa fundamentalmente en el curso que atraviesa el municipio de Avellaneda, provincia de Buenos Aires. Sin embargo, atraviesa varias localidades provinciales que han registrado un crecimiento urbano e industrial importante, generando una presión no habitual sobre los recursos naturales. Esta situación puede derivar en una alteración de la química del agua por la presencia en el arroyo de sustancias que alteran su composición en términos de ph y temperatura, entre otros parámetros.



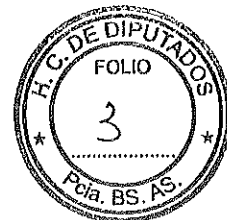
El arroyo Sarandí de Avellaneda amaneció totalmente rojo. Foto Emmanuel Fernández

Fuente: Diario Clarín



Honorable Cámara de Diputados
Provincia de Buenos Aires

EXPTE. D- 3946 124-25



Por otro lado, la contaminación del agua afecta la biodiversidad de la región atravesada por el arroyo, incluyendo sus peces, anfibios y otros organismos acuáticos.

De acuerdo a lo señalado por los medios periodísticos que difundieron la noticia, los pobladores de la zona denuncian que las empresas que se ubican en la zona serían las que producen el daño ambiental en la medida que estarían arrojando desechos contaminantes al arroyo provocando así el cambio de color de sus aguas y los malos olores.¹

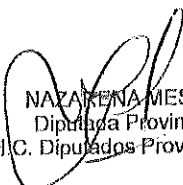
Por último, no debemos pasar por alto lo más importante, esto es, el riesgo para la salud humana producto de la exposición a sustancias tóxicas y la propagación de enfermedades.

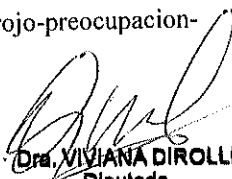
Ante este panorama, entendemos que el gobierno de la provincia de Buenos Aires debe, en primer lugar, llevar tranquilidad a la población informando detalladamente las causas que originaron la nueva coloración del arroyo y las consecuencias que ellas pueden tener en el medio ambiente y para la salud humana. También debe explicar quiénes son los responsables del daño ambiental y qué medidas se tomarán para eliminar o mitigar los efectos perjudiciales acarreados por esta situación.

En conclusión, la coloración rojiza del arroyo Sarandí puede ser un indicador de la contaminación de sus aguas obligando a las autoridades a tomar medidas urgentes para proteger al medio ambiente, la biodiversidad y las personas afectadas. Resulta imperioso entonces implementar de manera eficaz medidas de control, informar a la comunidad, revertir el daño y garantizar la protección ambiental del arroyo.

Por todo ello, solicito a mis pares que acompañen el presente pedido de informes.

¹ https://www.clarin.com/sociedad/avellaneda-arroyo-sarandi-presento-alarmante-color-rojo-preocupacion-vecinos_0_cPWVTzhaq.html


NAZARENA MESIAS
Diputada Provincial
H.C. Diputados Prov. Bs. As.


Dra. VIVIANA DIROLLI
Diputada
Bloque Acuerdo Cívico UCR-GEN
H. Cámara de Diputados Prov. de Bs. As.